



Gebiedsatelier #2
Gebiedsperspectief
Kromme IJssel Park

RU
IMTE
VOLK

flux

7 juni 2022

CONCEPT

Terugblik gebiedsatelier #1

Terugblik gebiedsatelier #1

Circa 60-70 gebiedsbewoners,
grondeigenaren, raadsleden en andere
betrokkenen

Eerlijk, maar ook kritisch gesprek

(Cultuurhistorische) waarde van het gebied
is groot voor de IJsselsteiners: waardering
landschap en oude landschapselementen

Meningen soms verdeeld over geschiktheid
gebied voor diverse ruimteclaims
(landbouw, energie, klimaat, natuur etc.)...

... maar in het gesprek kwamen ook kansen
op slimme verbindingen en duurzame
compromissen naar voren.



Terugblik gebiedsatelier #1: wonen, voorzieningen, bereikbaarheid o.a.:

- Belangrijk thema!
- Meningen verdeeld over de wenselijkheid / omvang woningbouw
- Kans om te voorzien in behoefte aan woningen voor jonge huishoudens, senioren en behoefte unieke concepten
- Gesprek over ruimtelijke inpassing (geclusterd, lint, erven etc.)
- Voorzieningen belangrijk
- Koppeling met bereikbaarheid cruciaal. Kritisch over omleggen N210.
- ...



Terugblik gebiedsatelier #1: landbouw en recreatie o.a.:

- Agrariërs: onzekere toekomst in licht van schaalvergroting, intensivering, verduurzaming en klimaatopgaven
- Deel boerenerven en gronden bieden kansen en ruimte voor andere programma's
- Verbeteren recreatieve waarden is kansrijk: routes worden gewaardeerd en kunnen op plekken versterkt worden
- Uiterwaarden beter benutten/toegankelijk maken
- Kleinschaligheid vertrekpunt
- ...



Terugblik gebiedsatelier #1: energie, natuur, water o.a.:

- Uiteenlopende (maar ook kritische) reacties m.b.t. ruimte voor collectieve opwek energietransitie ('moet op z'n minst zorgvuldig gebeuren')
- 'Benut zoveel mogelijk de daken'
- Kansen benutten voor natuurontwikkeling
- Wateropgave / extra waterberging biedt kansen
- ...





CONCEPT

Atelier 1

flux **RU
IMTE
VOLK**



LANDBOUW +++

RECREATIE +

NATUUR 0

KLIMAAT +

ENERGIE ++

ONTSLUITING 0

WONINGBOUW Bandbreedte 50 - 200 +

FINANCIËEL 0



CONCEPT



CONCEPT

- LANDBOUW** +++
- RECREATIE** +
- NATUUR** 0
- KLIMAAT** +
- ENERGIE** ++
- ONTSLUITING** 0
- WONINGBOUW** Bandbreedte 50 - 200 +
- FINANCIËEL** 0

MODEL 1 - PRODUCTIELANDSCHAP 21^E EEUW

MODEL 2 - GROENE STADSRAND & PARKLANDSCHAP

MODEL 3 - NATUURLIJK & RECREATIEF LANDSCHAP

**Gebiedsperspectief
Kromme IJssel Park**

Doel bespreken modellen

- Blikverruiming
- Verkennen slimme koppeling opgaven en belangen
- Op zoek naar (gedragen) **bouwstenen**

CONCEPT

We streven dus niet naar een voorkeursmodel.

Programma vanavond

19.15u Toelichting drie modellen

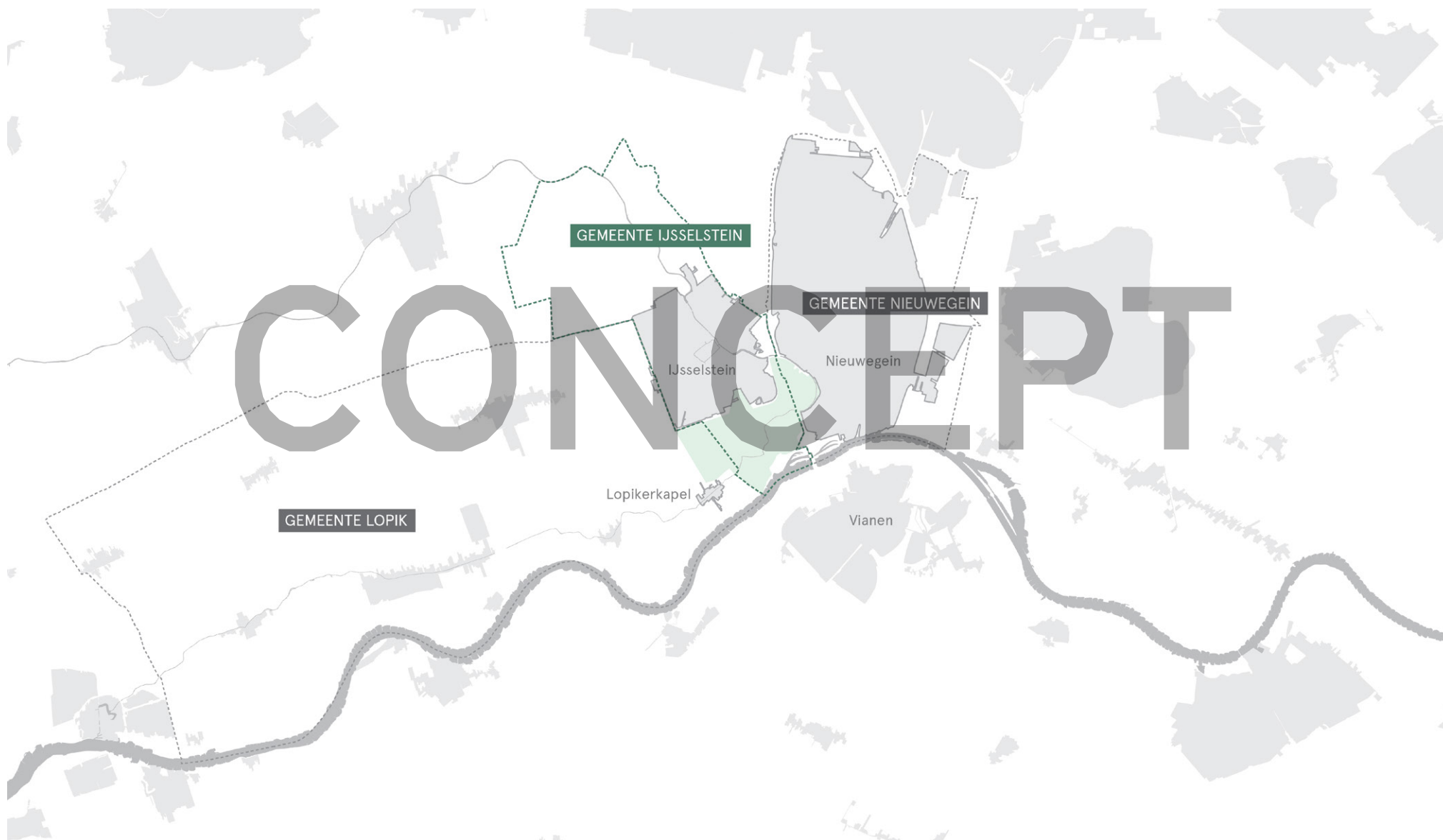
19.50u In gesprek over de modellen (Zenderzaal)

21.00u Terugkoppeling en vooruitblik laatste gebiedsatelier

CONCEPT

CONCEPT

Drie ruimtelijke modellen



DIVERSE SFEREN

KROMME IJSSEL PARK

Kromme IJssel met wilgen- en populierenbossen



Cultuurlandschap met kronkelende wegen en boerenerven



Kromme IJssel door halfopen landschap

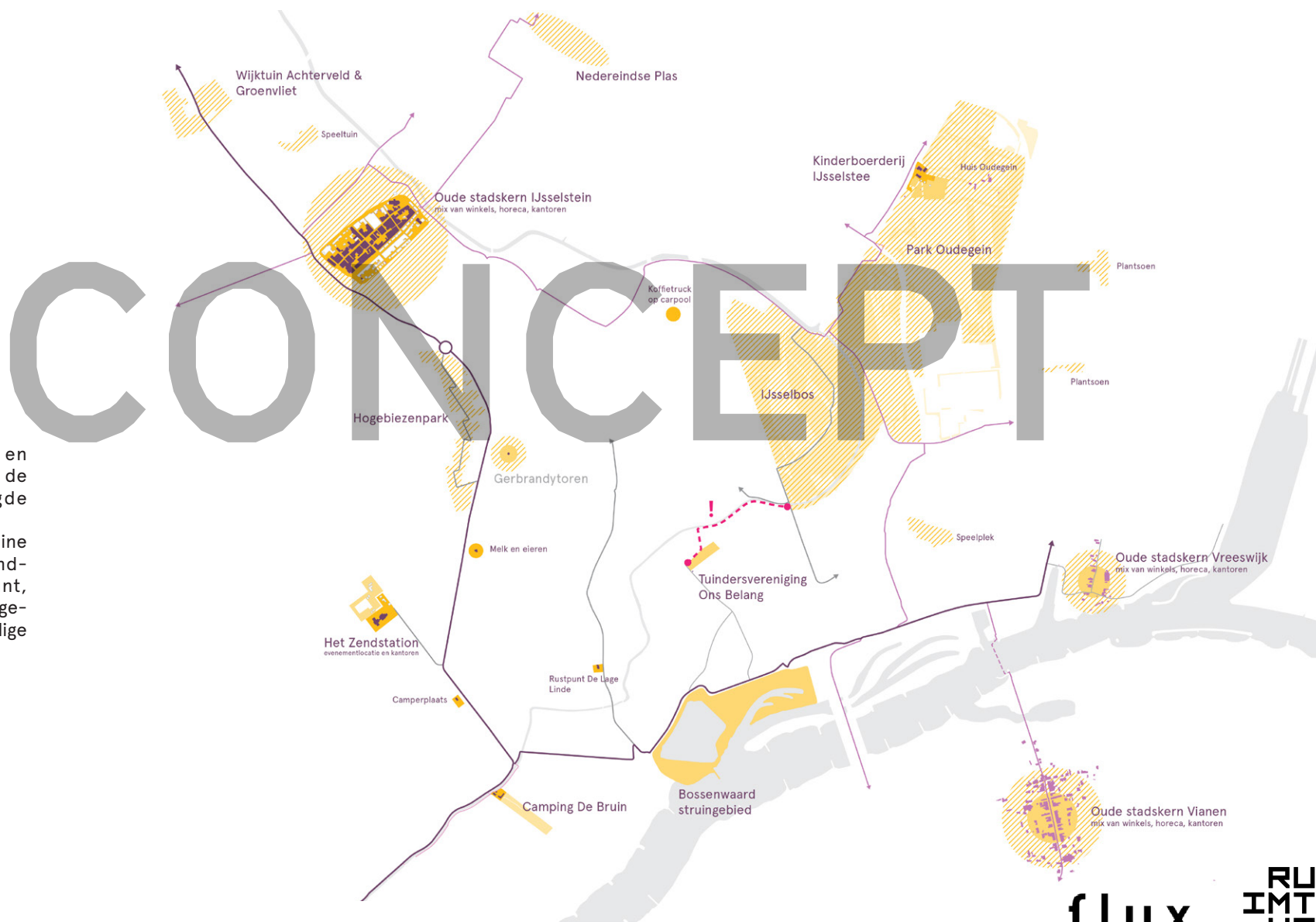


Open komgebied met vergezichten over weilanden



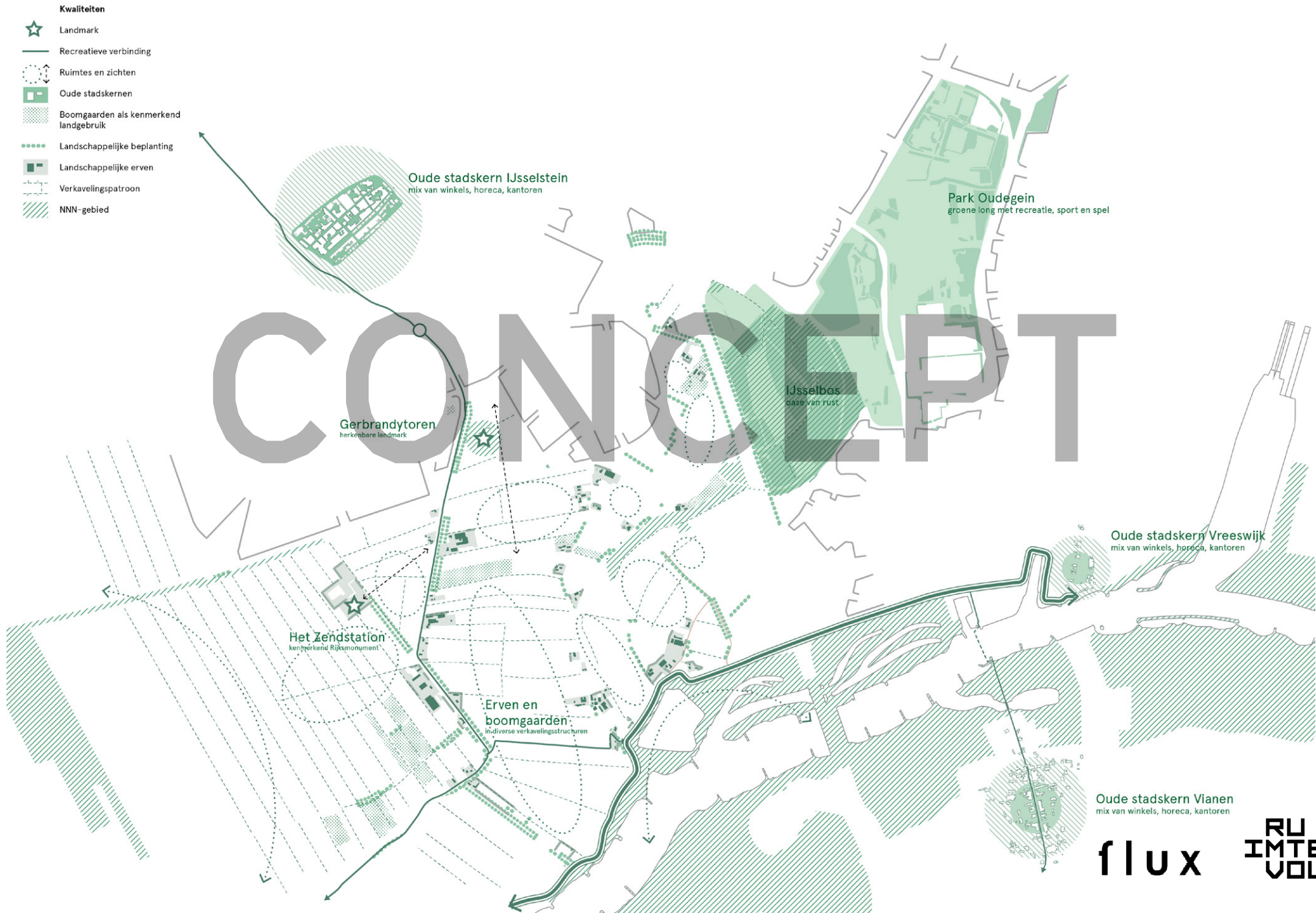
Weidse Bossenwaard



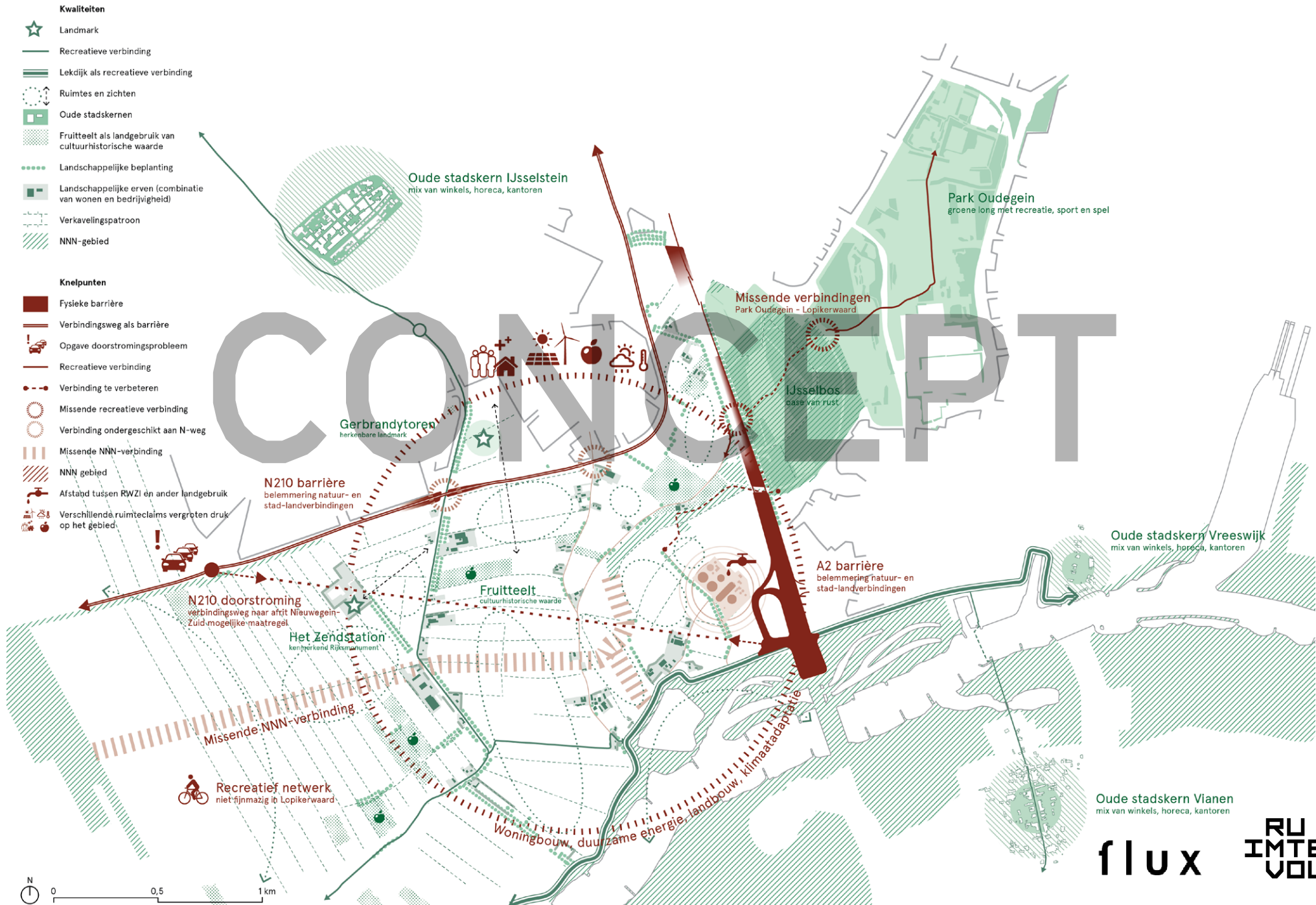


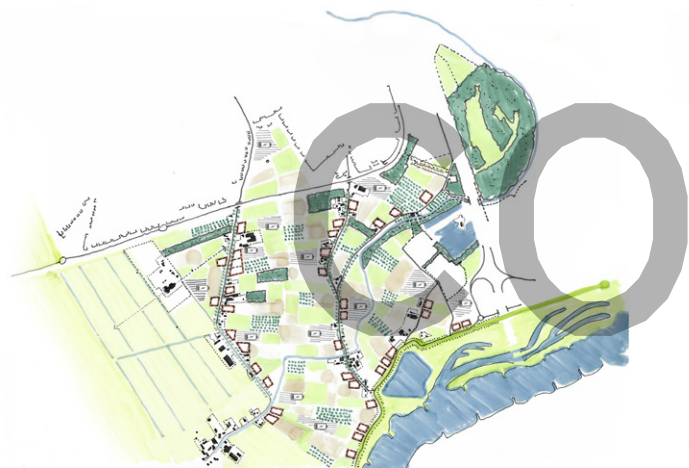
Stadskernen IJsselstein en Vreeswijk als trekkers in de omgeving met gemengde functies.

In het gebied zelf wat kleine activiteiten zoals een landwinkel, recreatief rustpunt, tuindersvereniging, kampeergelegenheden en het voormalige zendstation.

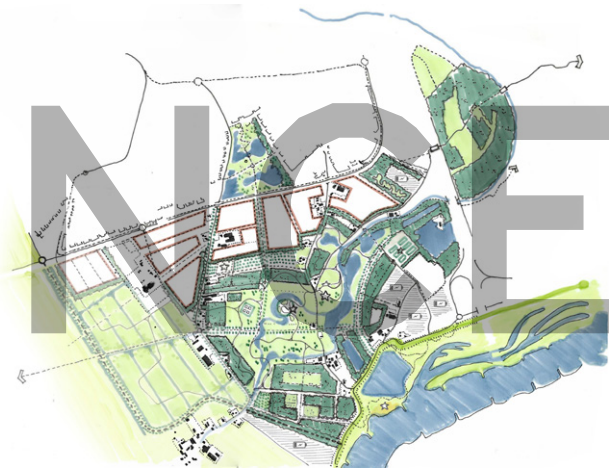


CONCLUSIES - KWALITEITEN EN KNELPUNTEN





1. Productielandschap 21^e eeuw



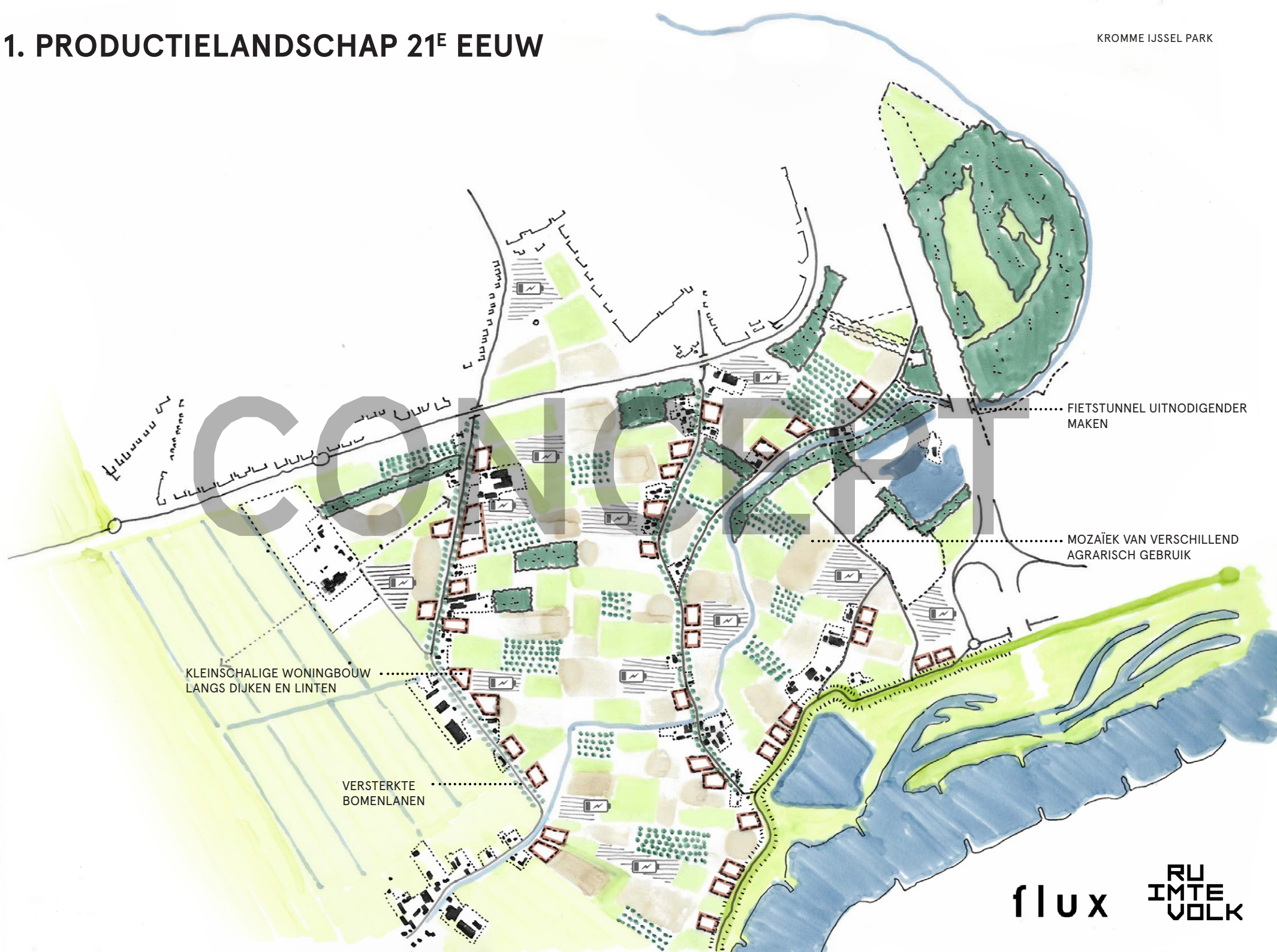
2. Groene stadsrand en parklandschap



3. Natuurlijk en recreatief landschap

1. PRODUCTIELANDSCHAP 21^E EEUW

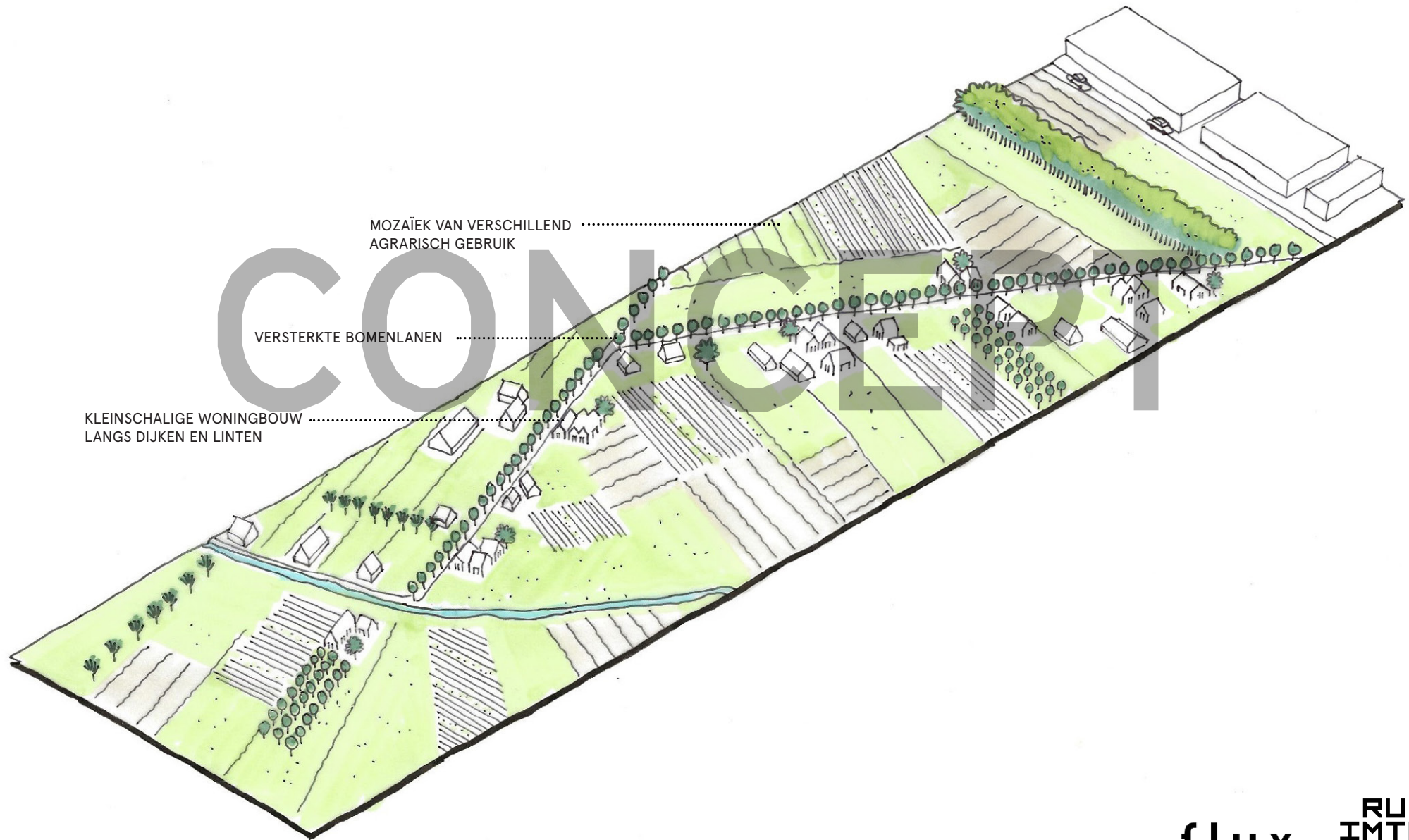
KROMME IJSSEL PARK



1. PRODUCTIELANDSCHAP 21^E EEUW



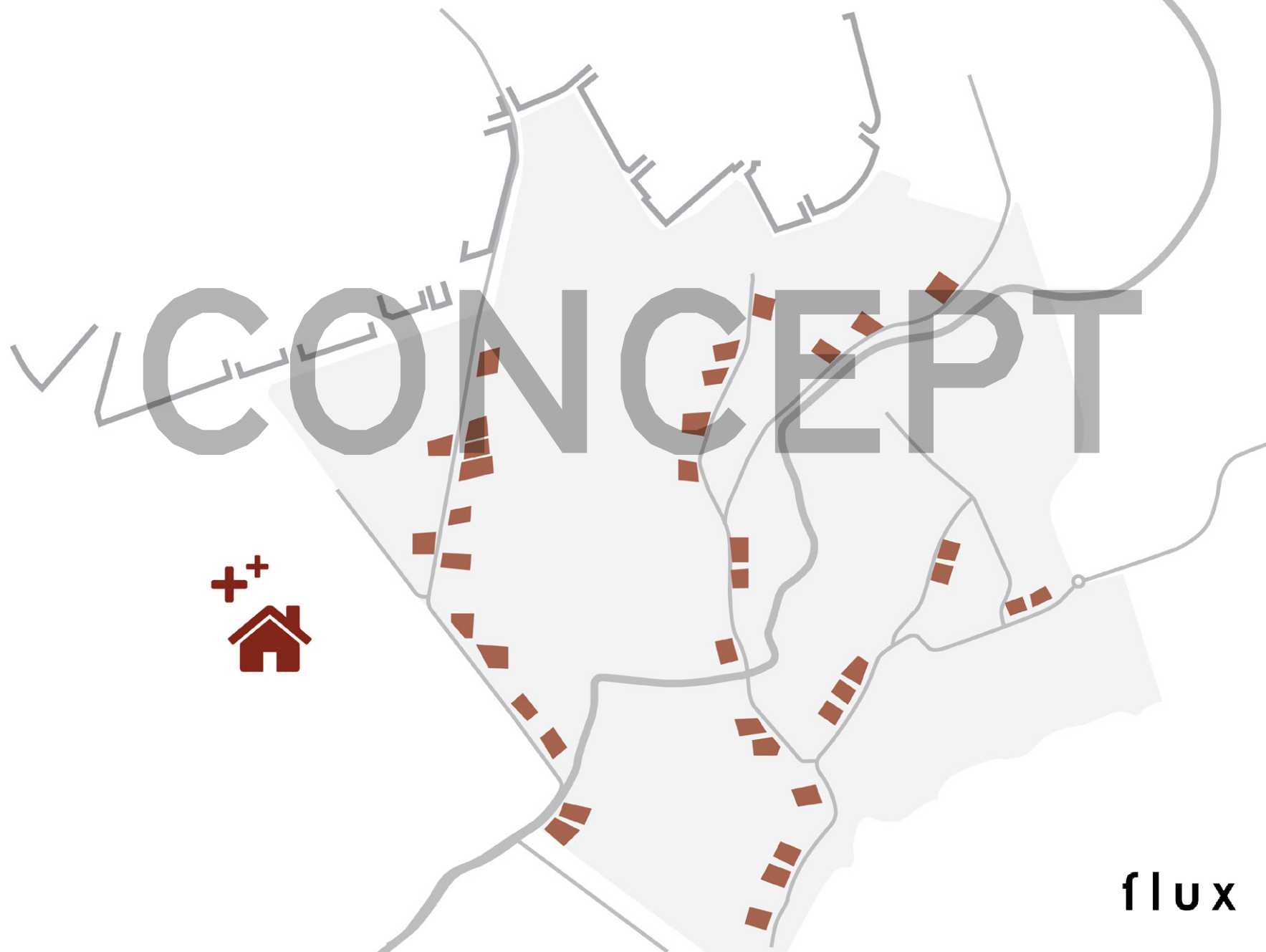
1. PRODUCTIELANDSCHAP 21^E EEUW

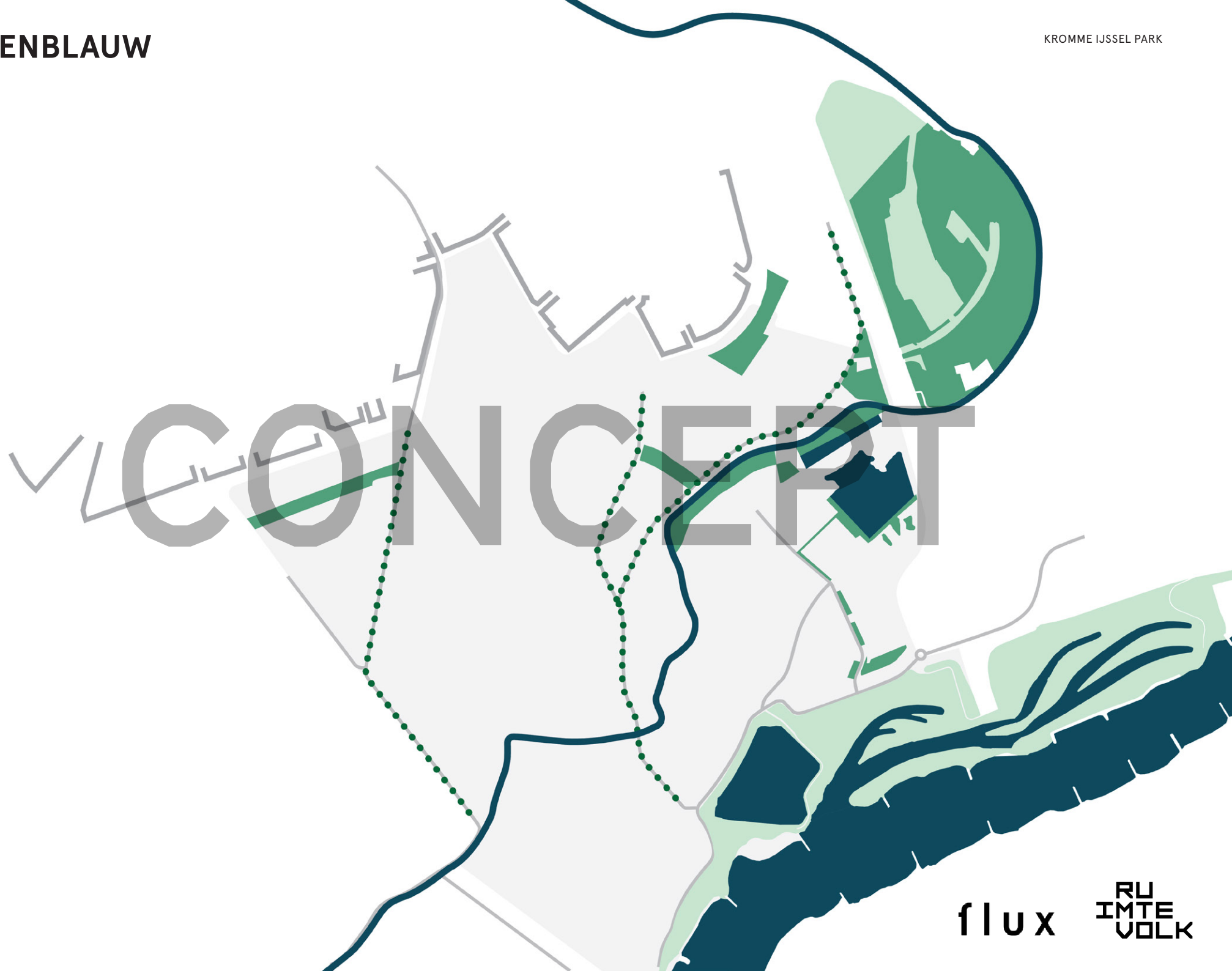


MOZAÏEK VAN VERSCHILLENDE
AGRARISCH GEBRUIK

VERSTERKTE BOMENLANEN

KLEINSCHALIGE WONINGBOUW
LANGS DIJKEN EN LINTEN

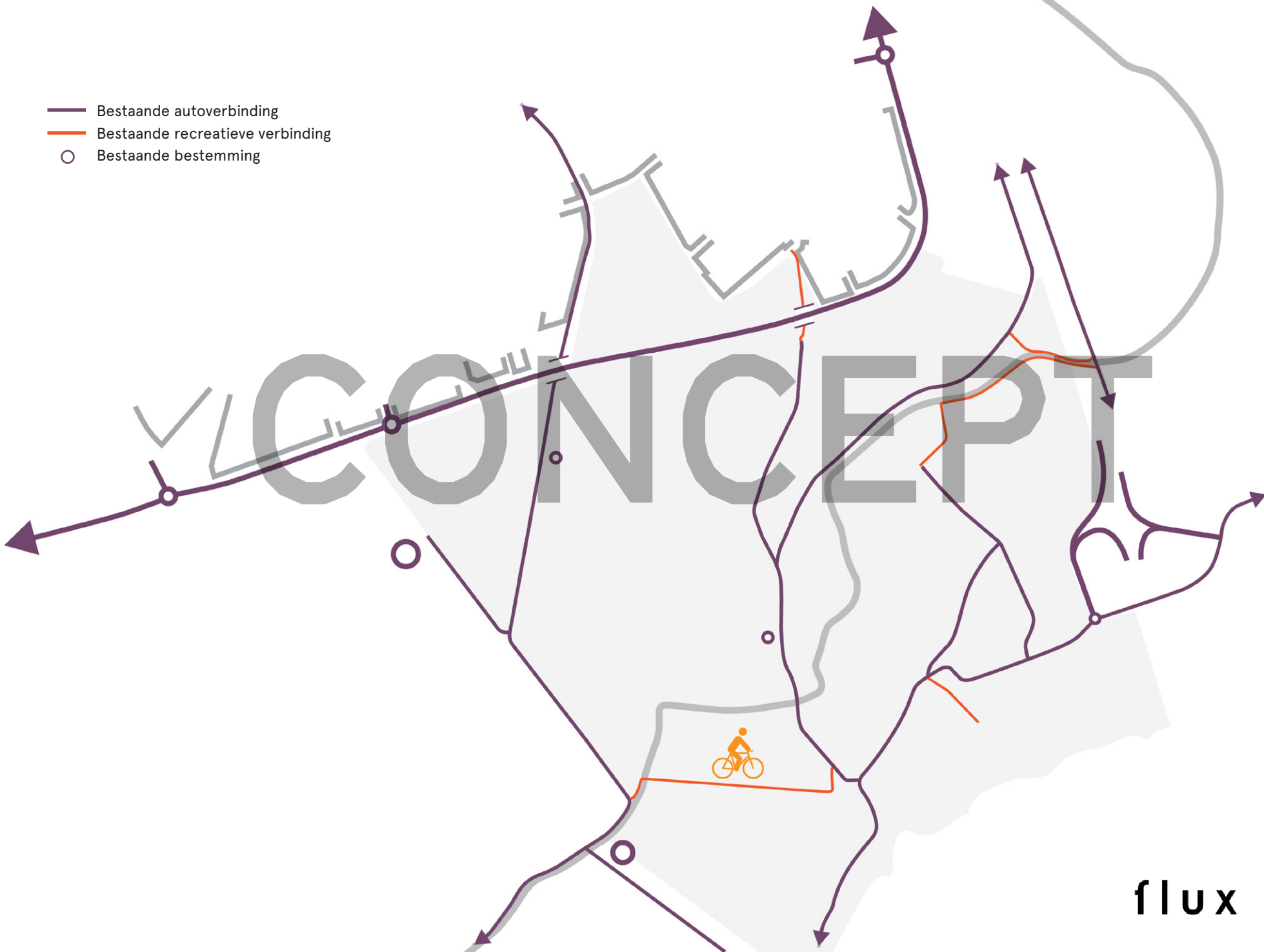




ROUTES & RECREATIE

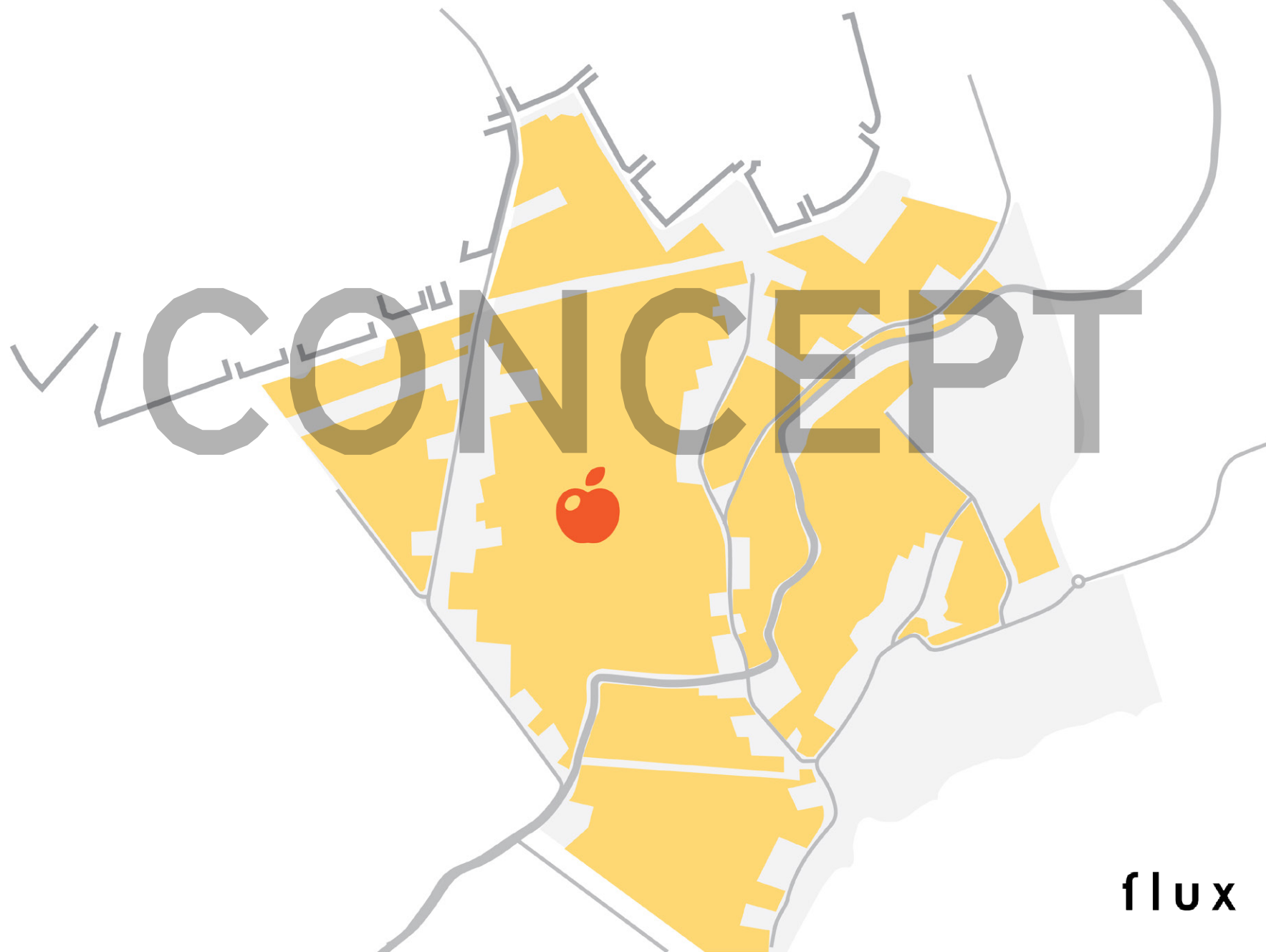
KROMME IJSSEL PARK

- Bestaande autoverbinding
- Bestaande recreatieve verbinding
- Bestaande bestemming



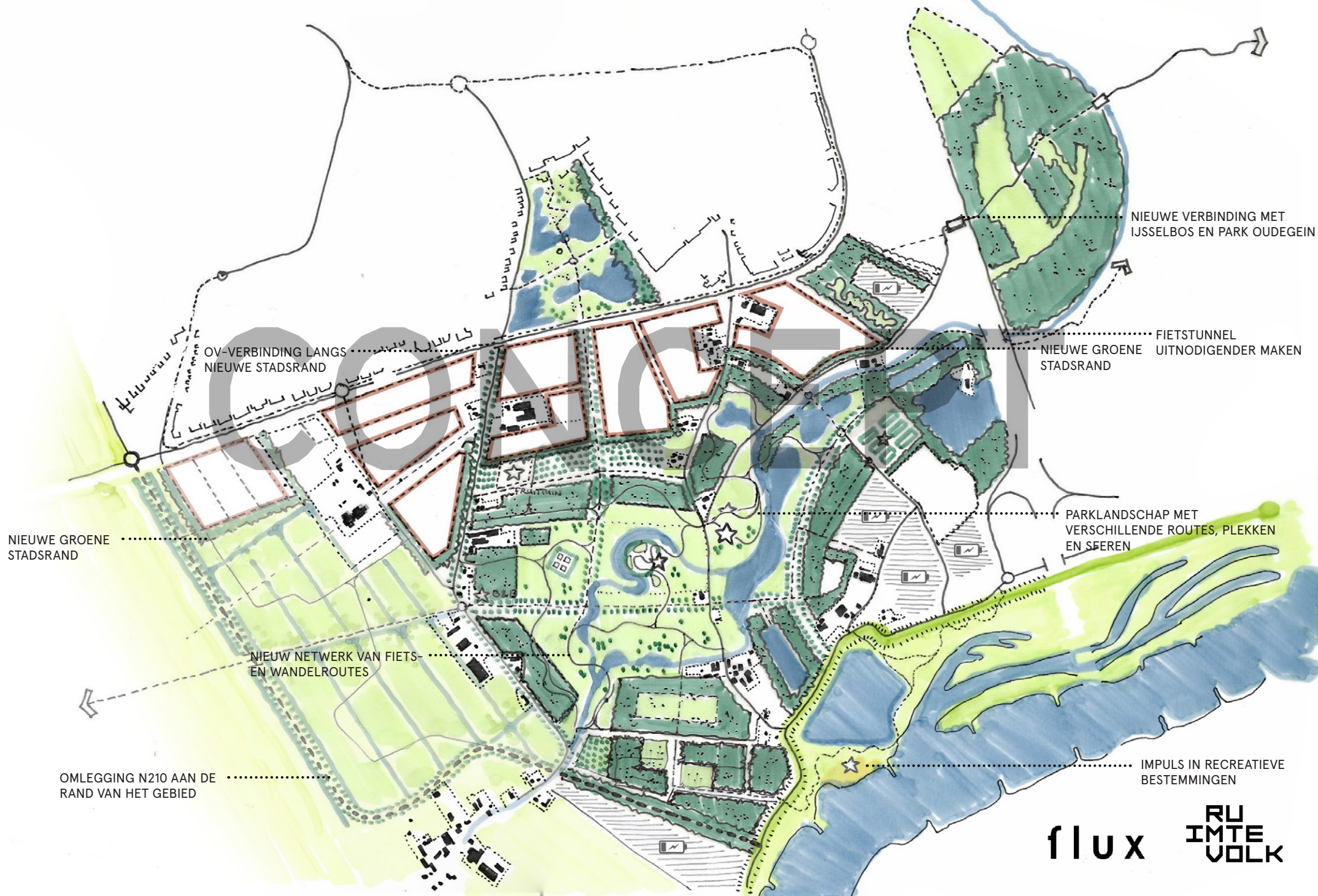
flux

RU
IMTE
VOLK



2. GROENE STADSRAND EN PARKLANDSCHAP

KROMME IJSSEL PARK



flux

RU
IMTE
VOLK

2. GROENE STADSRAND EN PARKLANDSCHAP

KROMME IJSSEL PARK



2. GROENE STADSRAND EN PARKLANDSCHAP

KROMME IJSSEL PARK



CONCEPT

NIEUWE STADSRAND

IMPULS IN RECREATIEVE
BESTEMMINGEN

AGRARISCH GEBRUIK

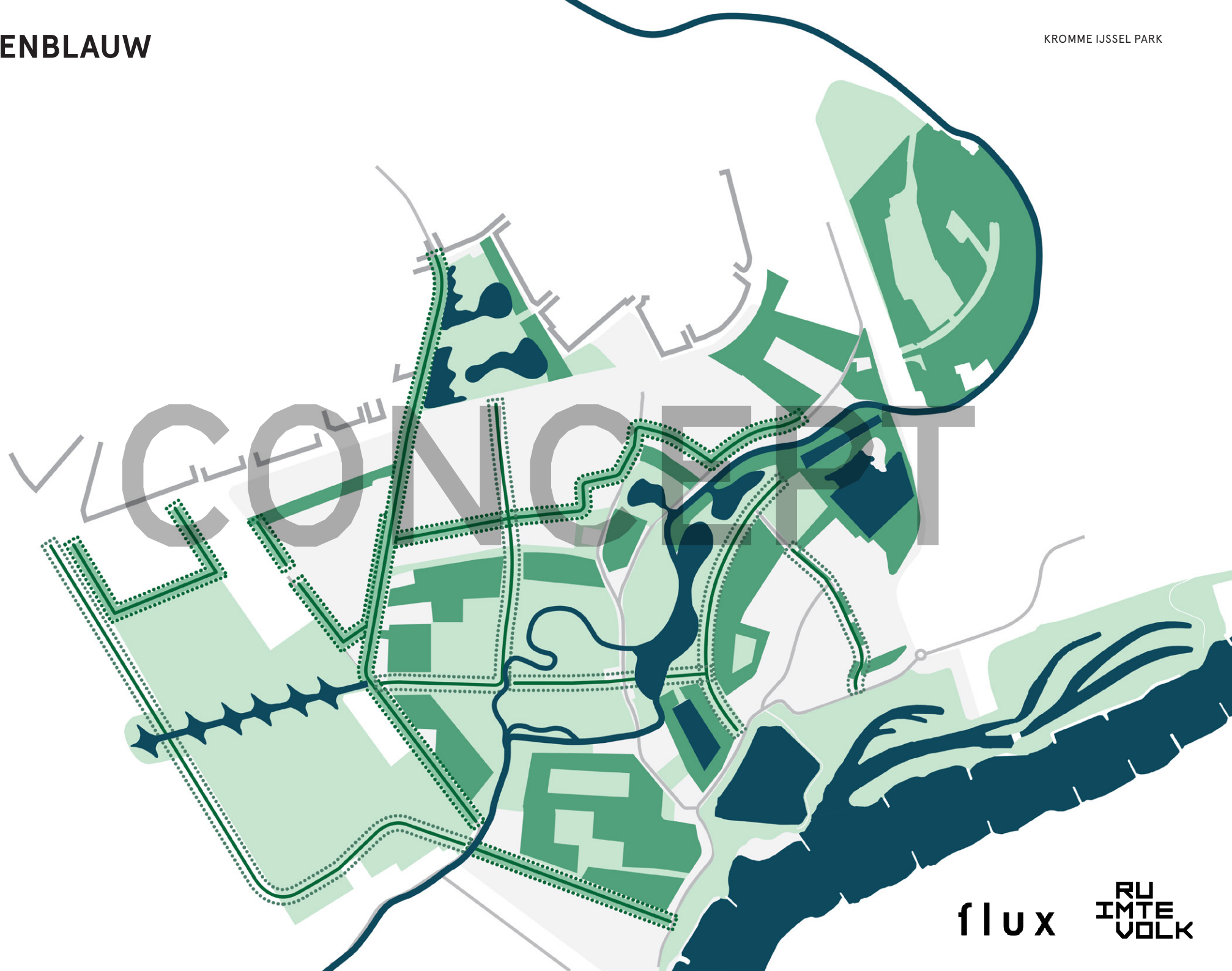
PARKLANDSCHAP MET FIETS- EN WANDELROUTES,
VERBLIJFPLEKKEN EN DIVERSE SFEREN

WANDELROUTES VOOR OMMETJES
STERK VERBONDEN MET IJSSELSTEIN

flux

RU
IMTE
VOLK

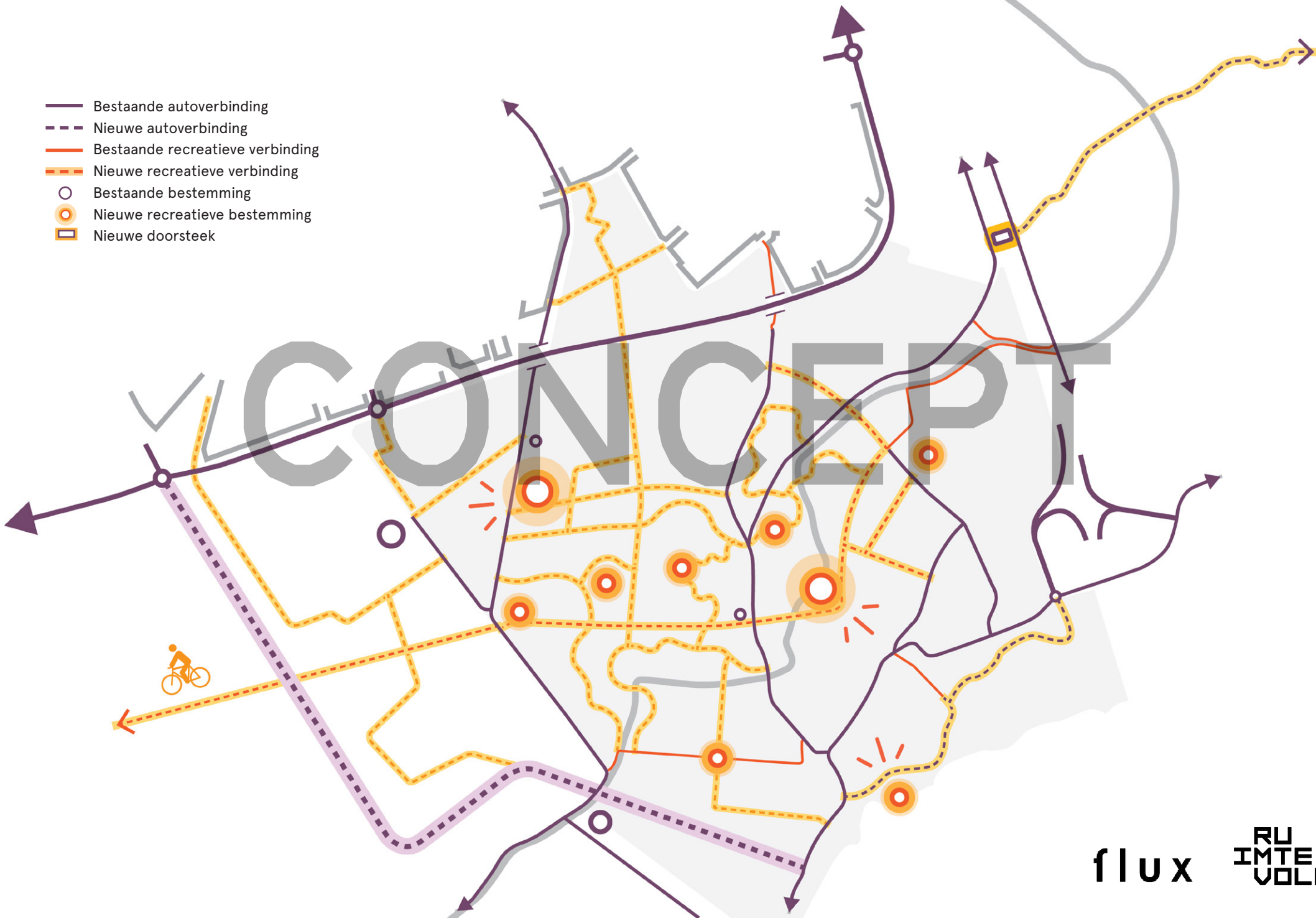




ROUTES EN RECREATIE

KROMME IJSSEL PARK

- Bestaande autoverbinding
- - - Nieuwe autoverbinding
- Bestaande recreatieve verbinding
- - - Nieuwe recreatieve verbinding
- Bestaande bestemming
- Nieuwe recreatieve bestemming
- ▭ Nieuwe doorsteek



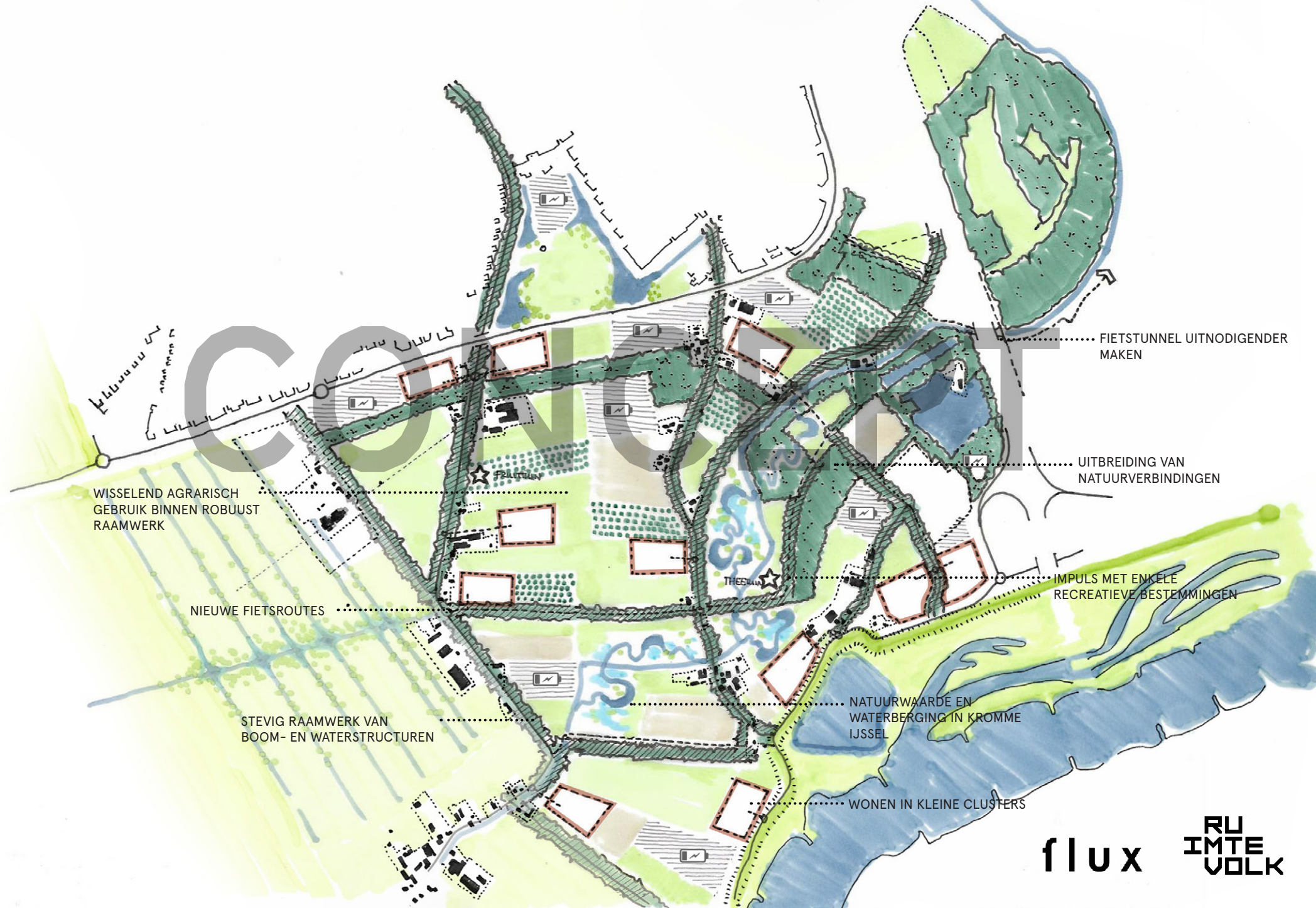
flux

RU
IMTE
VOLK

CONCEPT



3. NATUURLIJK EN RECREATIEF LANDSCHAP



WISSELEND AGRARISCH
GEBRUIK BINNEN ROBUUST
RAAMWERK

NIEUWE FIETSRUTES

STEVIG RAAMWERK VAN
BOOM- EN WATERSTRUCTUREN

FIETSTUNNEL UITNODIGENDER
MAKEN

UITBREIDING VAN
NATUURVERBINDINGEN

IMPULS MET ENKELE
RECREATIEVE BESTEMMINGEN

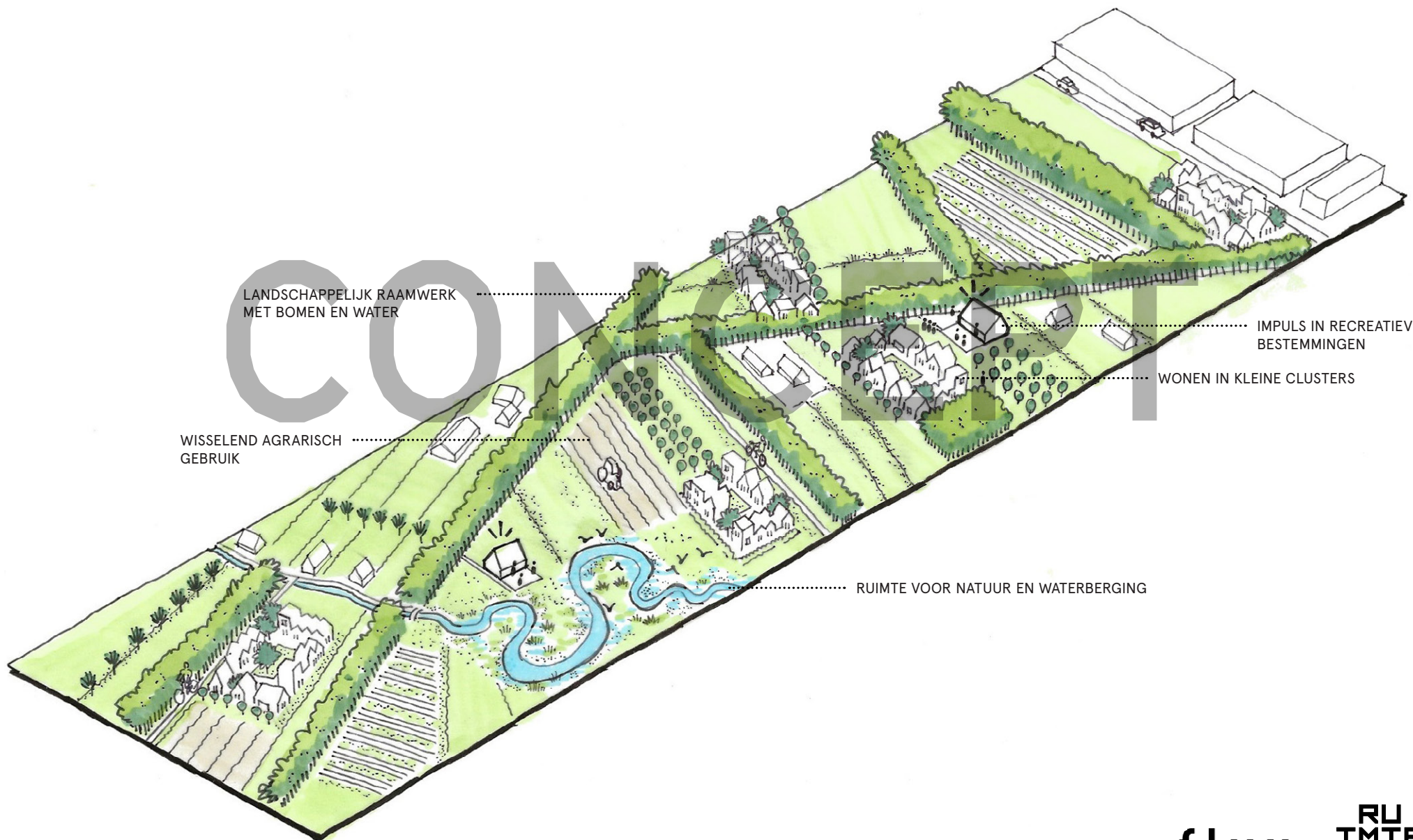
NATUURWAARDE EN
WATERBERGING IN KROMME
IJSSEL

WONEN IN KLEINE CLUSTERS

3. NATUURLIJK EN RECREATIEF LANDSCHAP



3. NATUURLIJK EN RECREATIEF LANDSCHAP



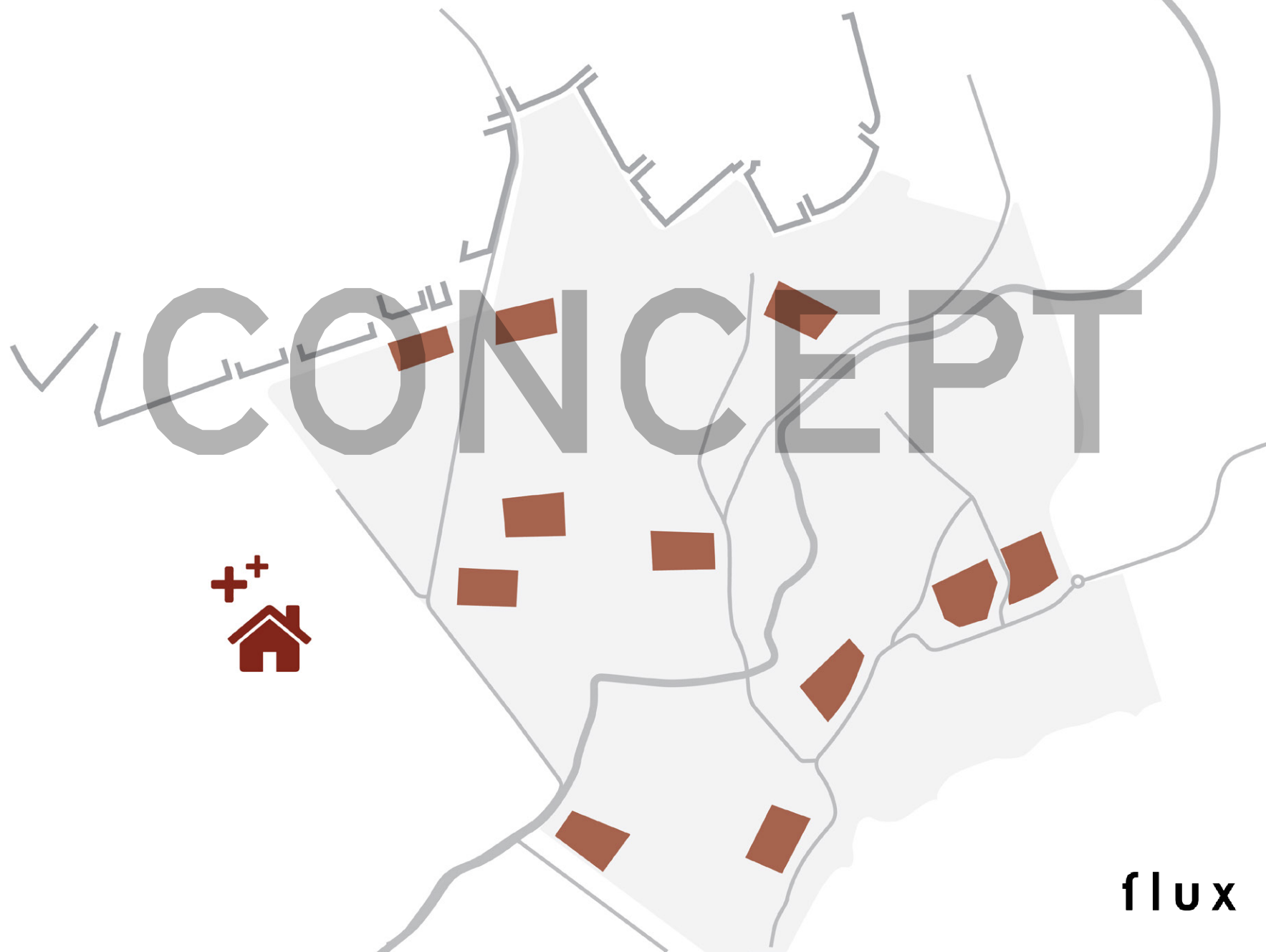
LANDSCHAPPELIJK RAAMWERK
MET BOMEN EN WATER

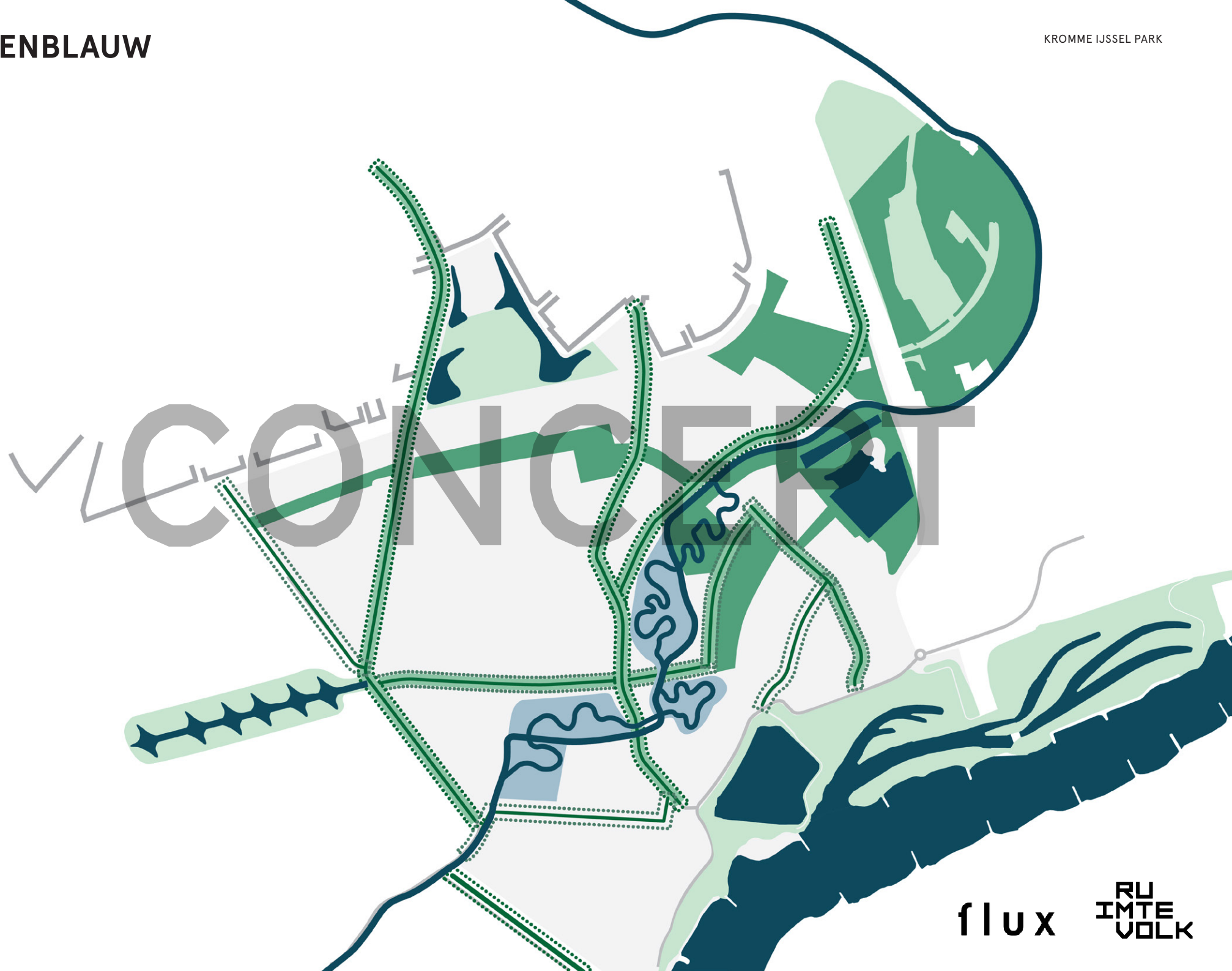
WISSELEND AGRARISCH
GEBRUIK

RUIJTE VOOR NATUUR EN WATERBERGING

WONEN IN KLEINE CLUSTERS

IMPULS IN RECREATIEVE
BESTEMMINGEN

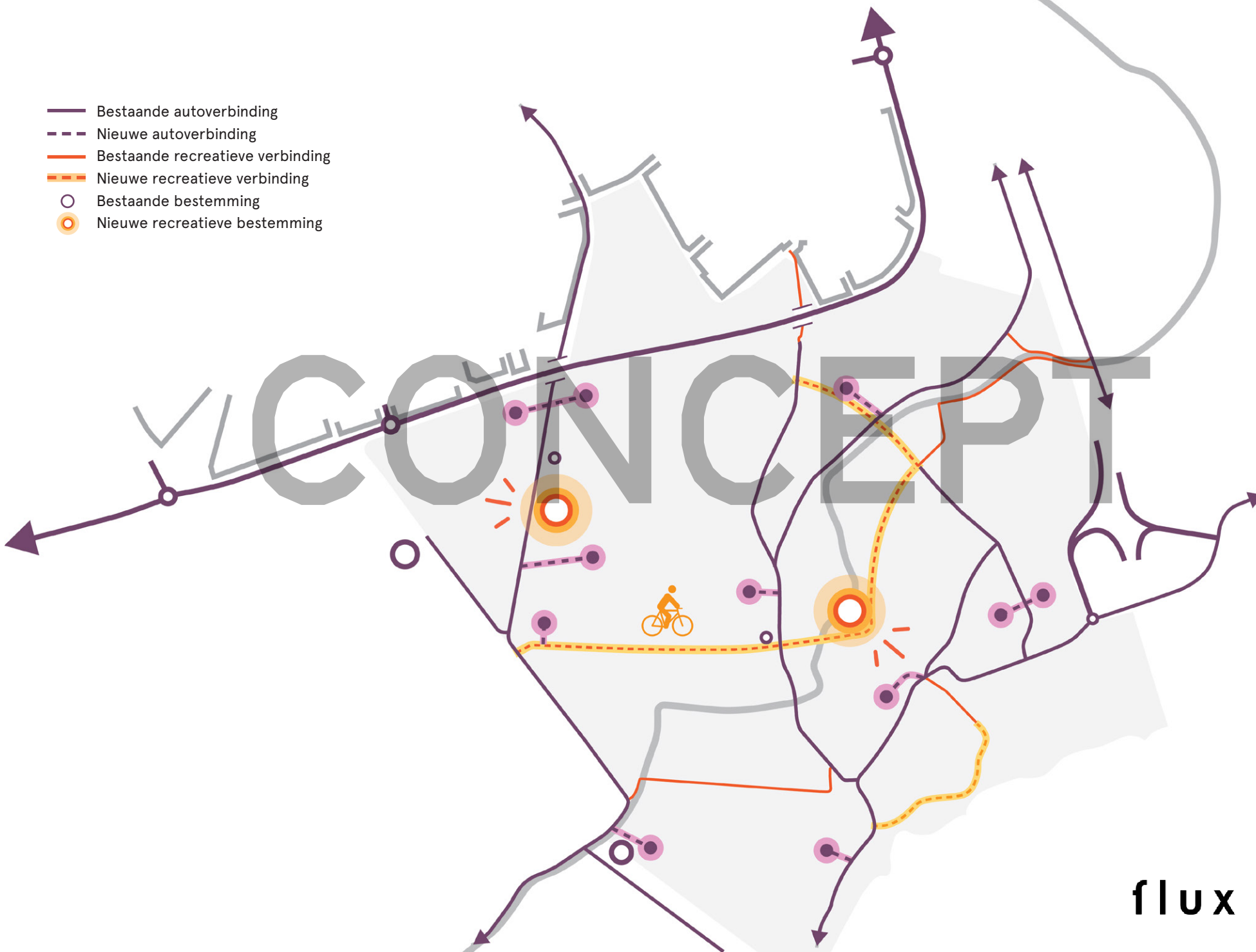




ROUTES EN RECREATIE

KROMME IJSSEL PARK

- Bestaande autoverbinding
- - - Nieuwe autoverbinding
- Bestaande recreatieve verbinding
- - - Nieuwe recreatieve verbinding
- Bestaande bestemming
- Nieuwe recreatieve bestemming



flux

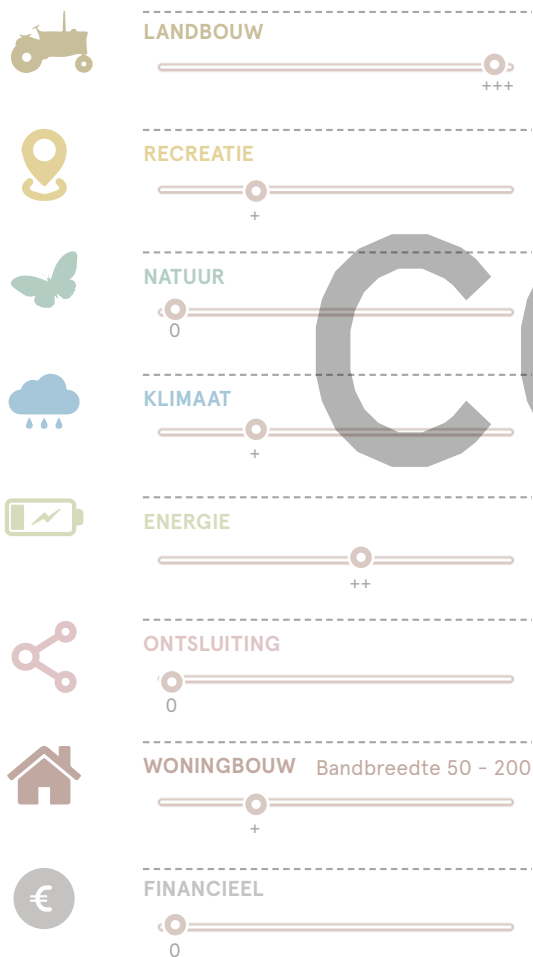
RU
IMTE
VOLK

CONCEPT



3. NATUURLIJK EN RECREATIEF LANDSCHAP

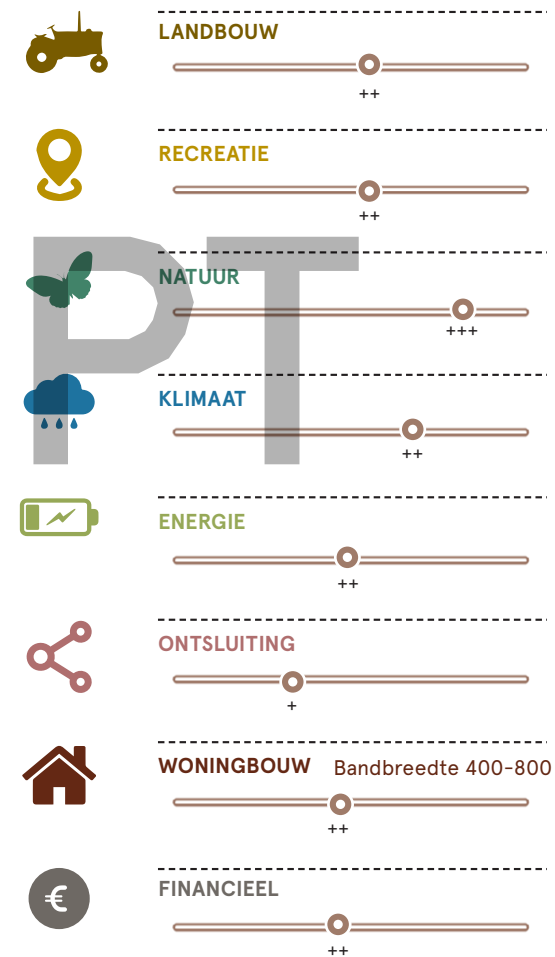
MODEL 1



MODEL 2



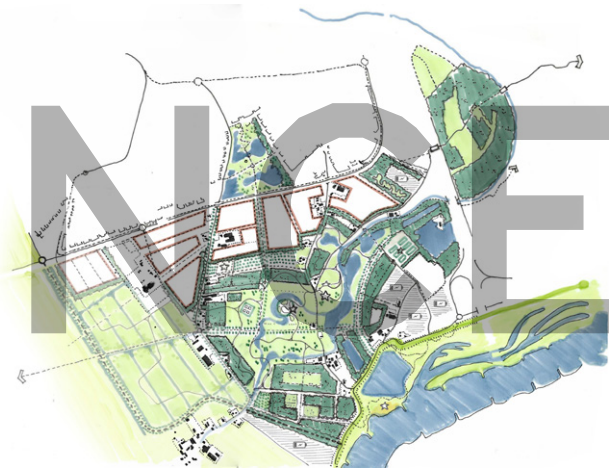
MODEL 3



CONCEPT



1. Productielandschap 21^e eeuw



2. Groene stadsrand en parklandschap



3. Natuurlijk en recreatief landschap

Geef elkaar de ruimte

CONCEPT

CONCEPT

Samen aan de slag met de modellen

Programma vanavond

- 19.00-19.15 uur: opening en terugblik gebiedsatelier #1
- 19.15 - 19.35 uur: toelichting drie modellen
- **19.35-19.45 uur: koffie/thee halen en naar de Zenderzaal (boven)**
- **19.45 - 20.45 uur: in gesprek over de modellen (Zenderzaal)**
- 20.45 - 21.00 uur: terugkoppeling uit de groepen (Machinekamer)
- 21.00 - 21.15 uur: afronding en vooruitblik laatste gebiedsatelier

Vooruitblik laatste gebiedsatelier

- Met de genoemde elementen ontwerpen we een concept gebiedsperspectief
- Dat presenteren we tijdens het volgende gebiedsatelier op 6 juli a.s.
- ... en scherpen we samen met u aan

CONCEPT

CONCEPT

Afsluiting

RU
IMTE
VOLK

flux

Gebiedsatelier #2
7 juni 2022